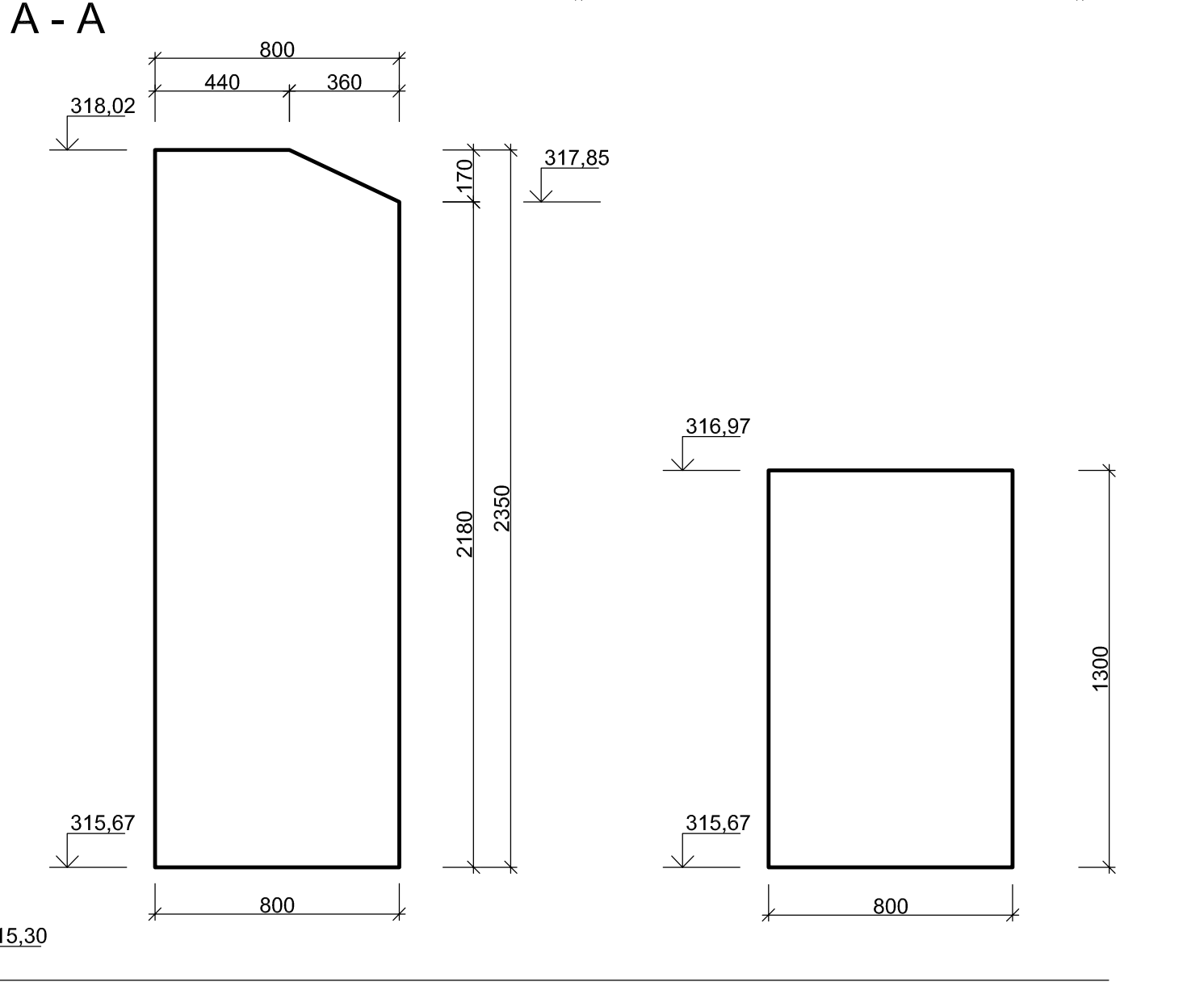
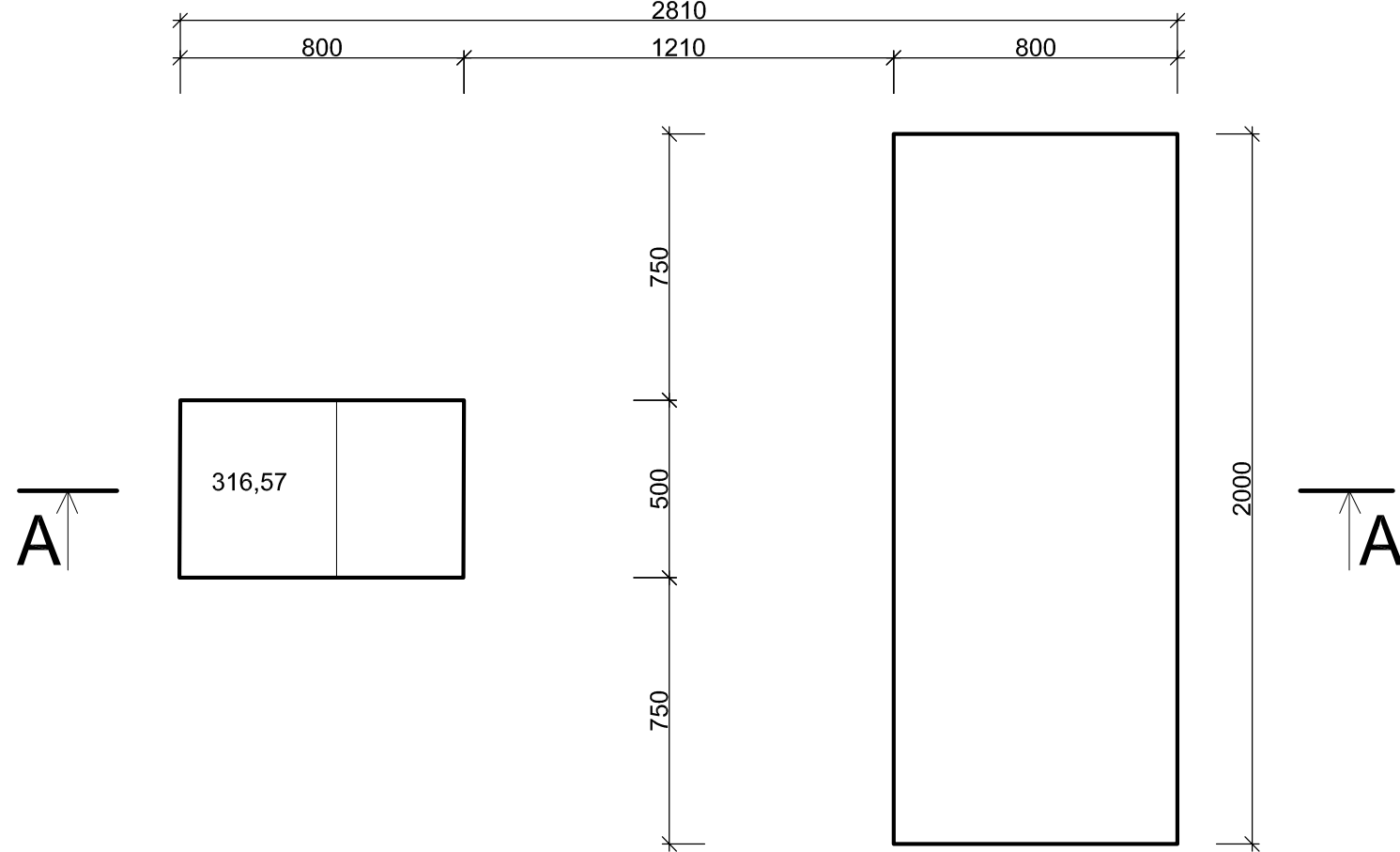
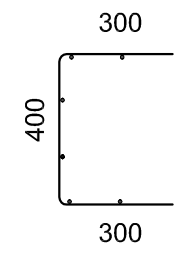


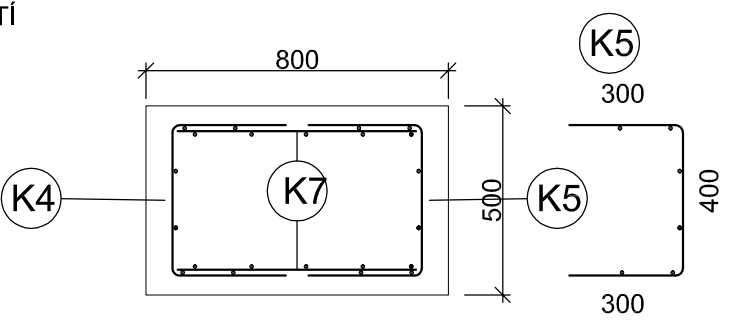
PŮDORYS



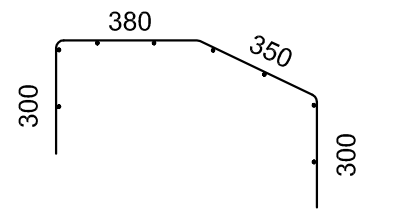
K4 KONSTRUKČNÍ VÝZTUŽ
ZÁKLADŮKARI SÍŤ KY 50,
Ø8-150/Ø8-150 PŘEKRYTÍ SÍŤI
min. 300mm



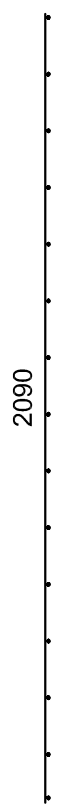
K7 KONSTRUKČNÍ VÝZTUŽ ZÁKLADŮKARI SÍŤ KY
50, Ø8-150/Ø8-150 PŘEKRYTÍ SÍŤI min. 300mm



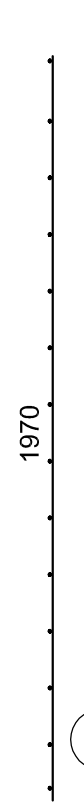
K6 KONSTRUKČNÍ VÝZTUŽ ZÁKLADŮKARI SÍŤ KY
50, Ø8-150/Ø8-150 PŘEKRYTÍ SÍŤI min. 300mm



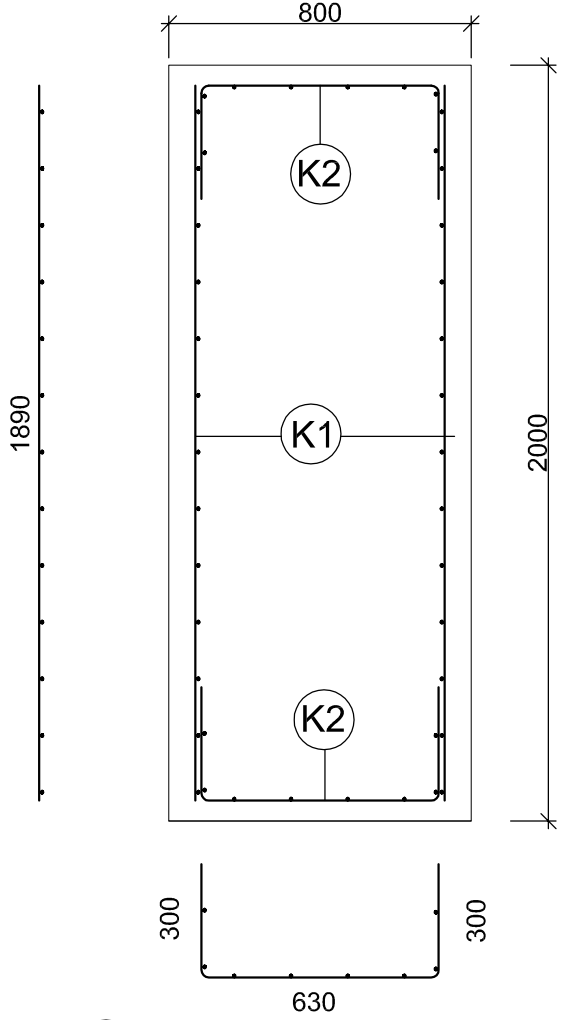
K4 KONSTRUKČNÍ VÝZTUŽ ZÁKLADŮKARI SÍŤ KY
50, Ø8-150/Ø8-150 PŘEKRYTÍ SÍŤI min. 300mm



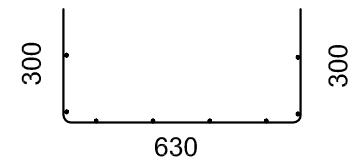
K5 KONSTRUKČNÍ VÝZTUŽ ZÁKLADŮKARI SÍŤ KY
50, Ø8-150/Ø8-150 PŘEKRYTÍ SÍŤI min. 300mm



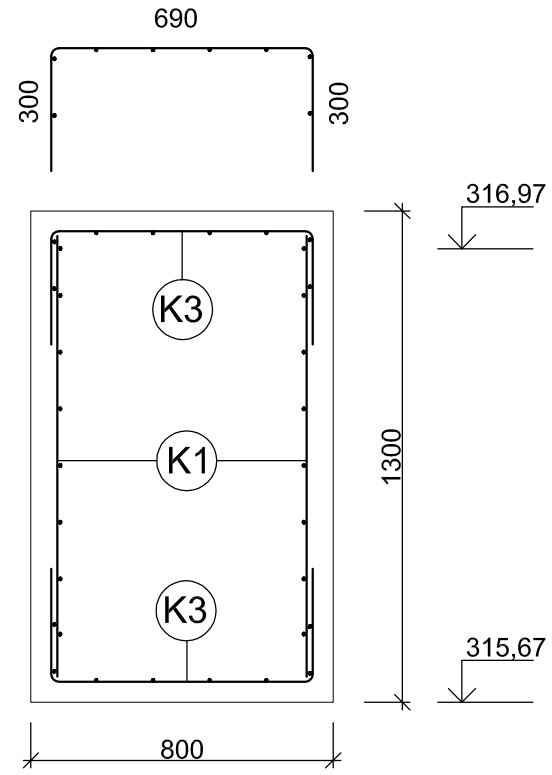
K1 KONSTRUKČNÍ VÝZTUŽ ZÁKLADŮKARI SÍŤ KY
50, Ø8-150/Ø8-150 PŘEKRYTÍ SÍŤI min. 300mm



K2 KONSTRUKČNÍ VÝZTUŽ ZÁKLADŮKARI
SÍŤ KY 50, Ø8-150/Ø8-150 PŘEKRYTÍ
SÍŤI min. 300mm



K3 KONSTRUKČNÍ VÝZTUŽ ZÁKLADŮKARI
SÍŤ KY 50, Ø8-150/Ø8-150 PŘEKRYTÍ
SÍŤI min. 300mm



K1 KONSTRUKČNÍ VÝZTUŽ ZÁKLADŮKARI SÍŤ KY
50, Ø8-150/Ø8-150 PŘEKRYTÍ SÍŤI min. 300mm

VÝKAZ KARI SÍTÍ DO ZÁKLADŮ LODNÍ KOTVY					
ČÍSLO	TYP SÍTĚ	ROZMĚR SÍTĚ (D x Š) [mm]	KS	PLOCHA [m²]	PLOCHA CELKEM [m²]
K1	KARI KY 50	1890 x 1160	2	2,19	4,38
K2	KARI KY 50	1230 x 1160	2	1,43	2,86
K3	KARI KY 50	1890 x 1290	3	2,44	7,32
K4	KARI KY 50	1000 x 2090	1	2,09	2,09
K5	KARI KY 50	1000 x 1970	1	1,97	1,97
K6	KARI KY 50	1330 x 410	1	0,55	0,55
K7	KARI KY 50	630 x 2090	2	1,32	2,64
				m²	Σ 21,89
KOZLÍKY, DISTANČNÍ PRVKY 10%				kg/m²	5,400
CELKEM				kg	118,21

POČET KARI SÍTÍ KY 50 2000 x 3000 PRO VYZTUŽENÍ ZÁKLADŮ KOTVY - 5 KS

POZN.:
BETONÁŘSKÁ OCEL: B500
PŘEKRYTÍ SÍŤI: 300mm
KRYTÍ VÝZTUŽE (SÍŤI) : 50mm

výškový systém Bpv,						 <div>DELTA Třinec projektční atelier tel.: 558 987 560</div>	
Zodp. projektant		Projektant		Kontroloval			
Ing. FUKALA		Ing. FUKALA		ING. FUKALA			
							
Investor	MĚSTO ČESKÝ TĚŠÍN, nám . ČSA 1/1 , 737 01					Formát	3A4
Místo stavby	k.ú. DOLNÍ ŽUKOV parc. č.1091/1, 1091/14, 1093/1, 1093/2, 1096, 1282/1					Datum	12/2025
Název	REVITALIZACE NÁMĚSTÍ TGM, TŘINEC - VODNÍ PRVEK SO 101 ZPEVNĚNÉ PLOCHY VČETNĚ VODNÍHO PRVKU 101.1 ZPEVNĚNÉ PLOCHY, STROJOVNÁ					Účel dokument.	PROVÁDĚNÍ STAVBY
						Měřítka	1:20
						Číslo zakázky	22/25
						Číslo archivní	D-22-2025
Výkres	VÝKRES TVARU A VÝZTUŽE ZÁKLADU LODNÍ KOTVY					Číslo výkresu	101.1-22-25-10P